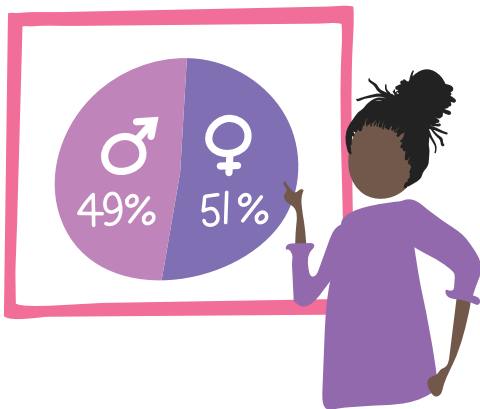


# PREVALENCIA TOTAL DE VIOLENCIA CONTRA LAS MUJERES 2019

Mujeres de 15 años y más



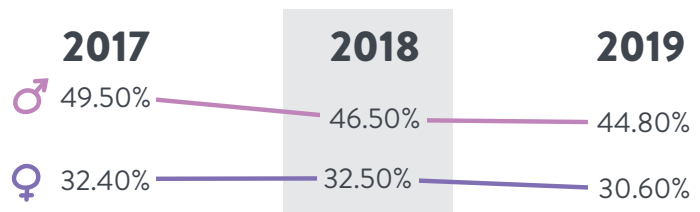
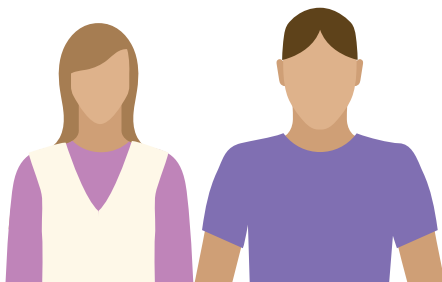
## A NIVEL MUNDIAL EL PODER DE LA MUJER EN LA ECONOMÍA ES NOTORIO

Las mujeres son el 51% de la población. Antes de terminar esta década, las mujeres serán las dueñas del 75% del gasto discrecional en el planeta, lo que les dará un gran poder en la prosperidad de los mercados en el mundo.

## EN EL ECUADOR

Al 2019 se estima que somos 17,45 millones de mujeres y hombres.

La tasa de empleo adecuado/pleno para los hombres es 14,2 puntos porcentuales mayor que de las mujeres.



La población económicamente activa – PEA es de 8,09 millones de personas, de las cuáles el 41,8% son mujeres.

Como porcentaje de la PEA:

**Fuente:** INEC - Encuesta Nacional de Empleo, Desempleo y Subempleo (ENEMDU)

	HOMBRES	MUJERES
TASA DE EMPLEO	96.7%	95.4%
TASA DE DESEMPLEO	3.3%	4.6%
TASA DE EMPLEO NO REMUNERADO	5.51%	18.45%

Las mujeres, de diferentes étnias, nivel de educación, situación civil o edad, han vivido por lo menos un hecho de algún tipo de violencia en algún ámbito a lo largo de la vida.

El impacto económico de la violencia contra las mujeres en relaciones de pareja - VcM ocasiona a las grandes y medianas empresas ecuatorianas, una pérdida de productividad de casi USD 1.8 billones de dólares por año, equivalente al 1,65% del Producto Interno Bruto, reduciendo seriamente las posibilidades de pleno desarrollo de las personas, las empresas y el país.

**Fuente:** INEC - ENVIGMU 2019 y Costos Empresariales de la Violencia contra las mujeres en Ecuador de GIZ y otros

**A LO LARGO DE SU VIDA,**  
65 de cada 100 mujeres en el Ecuador, han experimentado algún tipo de violencia en distintos ámbitos.

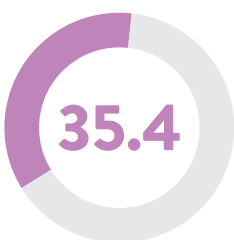
Algo más del 60% de las mujeres de diferentes niveles educativos y de las diferentes etnias, han experimentado hechos de violencia.



VIOLENCIA TOTAL



VIOLENCIA PSICOLÓGICA



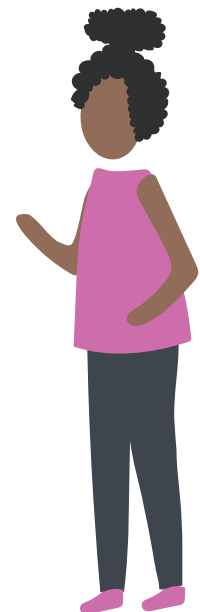
VIOLENCIA FÍSICA



VIOLENCIA SEXUAL



VIOLENCIA PATRIMONIAL



#### Según el estado civil, las mujeres que han sufrido de violencia son:

- 65 de cada 100 mujeres casadas
- 77 de cada 100 mujeres separadas
- 55 de cada 100 mujeres solteras

#### Mujeres de todas las edades, a partir de los 15 años, han sido víctimas de violencia:

- 45 de cada 100 mujeres entre 15 a 17 años
- 67 de cada 100 mujeres entre 18 a 64 años, en promedio.
- 65 de cada 100 mujeres mayores a 64 años.

### ÚLTIMOS 12 MESES

32 de cada 100 mujeres en el Ecuador, han experimentado por lo menos un hecho de algún tipo de violencia en alguno de los distintos ámbitos.



VIOLENCIA TOTAL



VIOLENCIA PSICOLÓGICA



VIOLENCIA FÍSICA



VIOLENCIA SEXUAL



VIOLENCIA PATRIMONIAL

### LAS MUJERES ESTÁN INSEGURAS EN DIFERENTES ÁMBITOS.

En los últimos 12 meses las mujeres han sufrido de hechos de violencia en los diferentes espacios:



EDUCATIVO



LABORAL



SOCIAL



VIOLENCIA FAMILIAR



VIOLENCIA DE PAREJA

Fuente: INEC - ENVIGMU 2019

¡MÁS DEL 90% DE LAS MUJERES **NO DENUNCIAN LA VIOLENCIA!**